



**TUBOS LED**

**HORTICULTURA**

**BLUELed**

# TUBOS LED

## HORTICULTURA



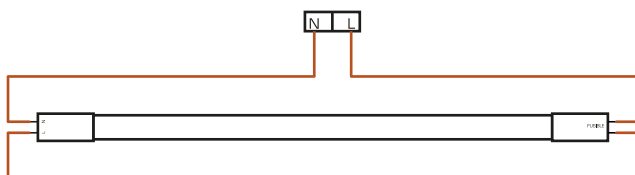
- Tubo de LED especialmente diseñado para el crecimiento de plantas.
- Gracias a su longitud de onda, genera la irradiación que necesitan las plantas para crecer.
- Tubo de cristal con cubierta plástica que protege el tubo de posibles roturas.
- Fuente de alimentación interna con fusible en el interior del casquillo para proteger el tubo de posibles picos de tensión.
- Salida de luz por 270°.

**DESCRIPCIÓN:** ALIMENTACIÓN 100 - 265 V AC; 50 - 60 Hz 400>500NM / 600>700NM PHOTONS



CÓDIGO	DESCRIPCIÓN	LONGITUD	$\mu\text{mol/s}$	$\mu\text{mol/s}$	$\mu\text{mol/s}$	IRRADIACIÓN FOTOSINTÉTICA	POTENCIA	CASQUILLO	PF
689060	BLUELED TUBO T8 HORTICULTURA	600 mm	2,25	9,45	13,5	2700	9 W	G13	>0,9
689120	BLUELED TUBO T8 HORTICULTURA	1200 mm	4,5	18,9	27	5400	18 W	G13	>0,9
689150	BLUELED TUBO T8 HORTICULTURA	1500 mm	6	25,2	36	7200	24 W	G13	>0,9

### ESQUEMAS DE CABLEADO



### ESPECTROMETRÍA

